

70%
MAX



LE CRITERIUM

— AUDI FIS SKI WORLD CUP —

14 - 15 DÉCEMBRE

2024

GUIDE MÉDIAS

LA FACE DE BELLEVARDE

-11°
-12°
-13°
-14°
-15°

MANUEL FELLER
LINUS STRASSER
TIMON HAUGAN
LOIC MEILLARD
CLEMENT NOEL
HENRIK KRISTOFFERSEN
DAVE RYDING

MARCO ODERMATT
LOIC MEILLARD
FILIP ZUBCIC
ALEXIS PINTURAU
ZAN KRANJEC
ALEXANDER STEEN OLSEN
MARCO SCHWARZ

TIME
1:30:52

50°

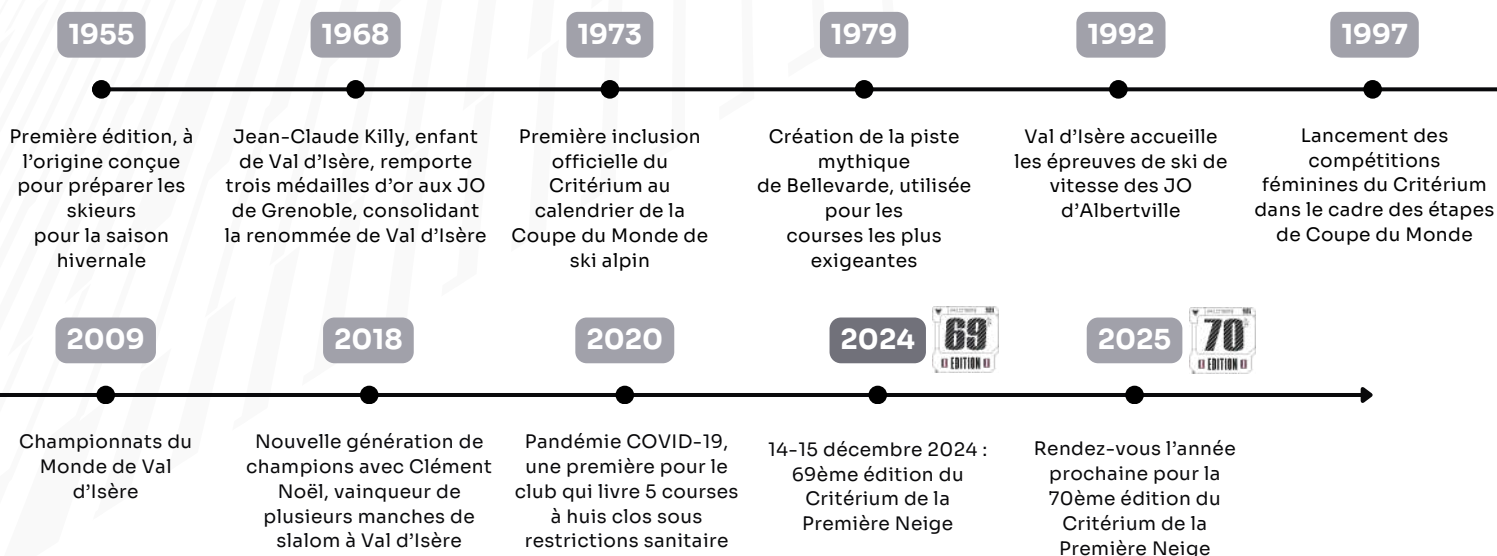
CLEMENT
NOEL



WORLD CUP - VALDISERE.COM

VAL D'ISÈRE

LE CRITÉRIUM EN QUELQUES DATES



LE CRITÉRIUM EN QUELQUES CHIFFRES

69^e

édition du Critérium le 14 et 15 décembre 2024

+230

bénévoles passionnés mobilisés chaque année

+12 000

spectateurs à Val d'Isère sur l'édition 2023

TOP 5

des épreuves de Coupe du Monde de ski Alpin les plus regardées à la TV

70M

audience cumulée en moyenne sur les courses masculines en 2023

1,5 M

vues en 2023 sur les réseaux sociaux : Instagram, Facebook, Tiktok

71%

de pente maximum sur la Face de Bellevarde, ce qui en fait une des pistes les plus engagées du circuit

1935

Création du Club des Sports de Val d'Isère désormais le plus médaillé au monde

1955

1^{ère} édition du Critérium, à l'origine conçue pour préparer les skieurs pour la saison hivernale



LE PROGRAMME DU CRITÉRIUM

Vendredi 13 Décembre 2024

17h30 - Ouverture de l'espace réservé aux piétons dans l'Avenue Olympique et célébration des coureurs

18h00 - Ouverture officielle du 69ème Critérium et séance de dédicace des athlètes DYNASTAR sur l'Avenue Olympique

18h30 - Tirage public des dossards du Géant Hommes sur l'Avenue Olympique

19h30 - Soirée de charité au Centre Aquasportif

Samedi 14 Décembre 2024

08h30 - Ouverture du Village Critérium avec ambiance musicale dans la Fan Zone et show des pom-pom girls sur la scène aire d'arrivée

09h30 - Départ 1ère manche

Entre deux manches : Concert Pop Rock sur la scène aire d'arrivée, retour de l'ambiance musicale dans la Fan Zone et show des pom-pom girls sur la scène aire d'arrivée

13h00 - Départ 2nd manche - top 30

14h00 - Cérémonie des fleurs sur la raquette d'arrivée

18h00 - DJ et pom-pom girls sur le podium de l'Avenue Olympique

18h15 - Remise des prix du Géant Hommes avec l'aigle de Val d'Isère et tirage public des dossards du Slalom Hommes sur l'Avenue Olympique

Dimanche 15 Décembre 2024

09h00 - Ouverture du Village Critérium avec ambiance musicale dans la Fan Zone et show des pom-pom girls sur la scène aire d'arrivée

10h00 - Départ 1ère manche

Entre deux manches : Concert Pop Rock sur la scène aire d'arrivée, retour de l'ambiance musicale dans la Fan Zone et show des pom-pom girls sur la scène aire d'arrivée

13h00 - Départ 2nd manche - top 30

14h00 - Cérémonie des fleurs sur la raquette d'arrivée

Tirage au sort des dossards sur l'Avenue Olympique



Les supporters de la terrasse VIP



Vendredi & Samedi de 17h45-19h15 - Fermeture de l'Avenue Olympique entre les deux ronds-points

3 DATES 100% SKI

LA SCARA

1er au 4 avril 2025

44e édition de ces courses internationales de ski alpin U14 et U16. Organisée au printemps, cette compétition voit fleurir les champions de demain sur les pentes avalines. Souvent comparée à une Coupe du Monde jeunes, elle regroupe 1 500 skieurs autour d'une même passion.

[LIEN REELS](#)

LE RED BULL ALPINE PARK DE CLÉMENT NOËL

24 au 27 avril 2025

L'Alpine Park, créé par Clément Noël en partenariat avec Red Bull, est un événement mêlant slalom parallèle et slopestyle. Du 26 au 28 avril à Val d'Isère, l'Alpine Park propose un show unique et un parcours accessible à tous dans une ambiance festive.

[LIEN REELS](#)

70ème CRITÉRIUM DE LA PREMIÈRE NEIGE

Décembre 2025

Rendez-vous fin 2025 pour célébrer 70 ans de compétitions internationales de ski alpin à Val d'Isère à l'occasion du Critérium de la Première Neige.

[SITE DU CRITÉRIUM](#)



ÉDITION 2024

LES DRONES : IMAGES INÉDITES

Première sur la Face de Belvedere, les drones vont suivre les deux épreuves techniques Hommes pour des images inédites au plus près des skieurs. Les drones avaient été testés sur la O.K. en 2023 pour les épreuves de vitesse Femmes.



VERBATIM : CLÉMENT NOËL



“Le Critérium de la Première Neige est une course spéciale pour moi. C’est une course que j’ai déjà remportée, et je suis fier de l’avoir gagnée, car elle représente un gros défi pour les athlètes avec une piste exigeante. Elle a encore plus de résonance dans mon cœur, notamment parce que je suis originaire de Val d’Isère. Ce n’est pas seulement en raison de la difficulté de la course, mais aussi parce que je peux la disputer devant mes proches et mes soutiens.”

CLÉMENT NOËL

Champion olympique de slalom de ski alpin aux JO de Pékin 2022, médaillé d’or en slalom à Val d’Isère en 2021 lors du 66ème Critérium de la Première Neige

LE CRITÉRIUM

À la veille du **70ème anniversaire du Critérium de la Première Neige**, Le Club des Sports de Val d’Isère a redéfini l’identité de l’évènement, son positionnement international et ses ambitions. Le Critérium se définit en trois mots : **engagement, partage et excellence**. C’est une expérience captivante, inoubliable, respectueuse de son environnement. Le digital est un axe fort pour toucher les spectateurs des nouvelles générations et des nouveaux horizons, permettant au Critérium de rayonner plus loin, pour des dizaines d’années à venir.

- **La Tête dans Le Guidon – Le Crit pour les nouvelles générations :** [VIDÉO](#) [PAGE INSTA](#)
- **Engagement :** Depuis l’édition 2022, le Critérium de la Première Neige a reçu le label éco-manif, décerné par la région pour ses engagements en faveur de la durabilité. Dans cette dynamique, le Club des Sports de Val d’Isère s’engage également dans la démarche du Flocon Vert, qui mobilise l’ensemble des acteurs du territoire pour un développement touristique durable en montagne. **Quelques exemples concrets :**
 - Groupe électrogène alimenté par un biocarburant 100 % renouvelable
 - Prestataire catering certifié ISO 2012
 - Suppression des moquettes jetables et chapiteaux isolés
 - Balisage au cœur du village avec des matériaux réutilisables ou éco
 - Supports de communication dématérialisés ou réutilisables ou en papier recyclé
 - Une plateforme de covoiturage en ligne dédiée au Critérium



EN PRATIQUE

PRÉPARER SA VENUE

Accréditations : LIEN ACCRÉDITATIONS

Récupérer votre accréditation :

11/12 : 14h00 à 19h00 à la Maison de Val

12/12 : 14h00 à 19h00 au CHO

13/12 au 15/12 : 08h00 à 19h00 au CHO

Hébergement : Val d'Isère Réservation -

resa@valdisere.com - +33 04 79 06 74 32

Comment venir ? Nous recommandons le

train jusqu'à la gare de Bourg Saint

Maurice (30 km) accès Val d'Isère en bus,

covoiturage ou transferts privés.

MEDIA CENTER

À Val d'Isère, les journalistes accrédités peuvent accéder au **Media Center** situé dans le **Centre de Congrès Henri Oreiller**, au pied de la piste Face de Bellevarde :

- Salle de presse chauffée et équipée d'une connexion internet haut débit,

- Conférences de presse dans l'auditorium, - Snack et boissons tout au long de la journée,

- Bureau des équipes presse du Critérium pour toutes vos demandes,

- Mêmes horaires que pour récupérer vos accréditations

RESTAURATION AU VILLAGE

BOULANGERIES

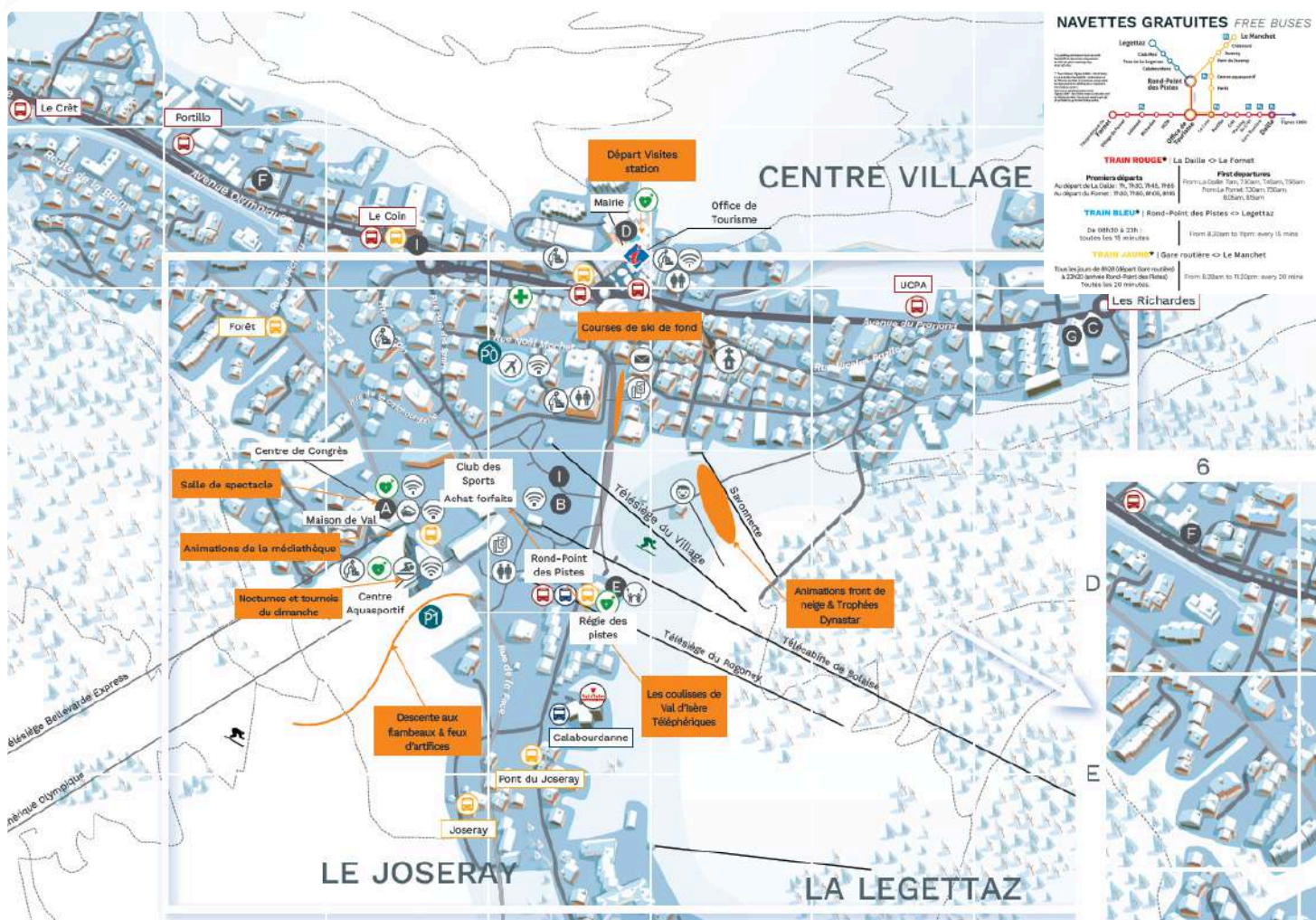
RESTAURANTS

BARS

CONFÉRENCE DE PRESSE

Assistez à la conférence de presse post-course le samedi et le dimanche, une fois les deux manches terminées.

PLAN DU SITE



VISUELS



TÉLÉCHARGER L’AFFICHE 2024



TEASER 2024



SÉLECTIONS DE PHOTOS 2023



PALMARÈS



BILLETÉRIE GRAND PUBLIC

CONTACTS PRESSE

Céline COMBIER

Responsable Médias

celine@ypmedias.com

+33 (0)6 72 70 56 76

Toutes demandes relatives au Critérium

Lauranne BOCCONE

Attachée de Presse

lauranne.boccone@valdisere.com

+33 (0)6 21 15 51 06

Toutes demandes relatives à la destination

SUIVEZ-NOUS



[critériumdelapremièreneige](#)



[skiworldcupvaldisere](#)



www.worldcup-valdisere.com



Critérium de la 1ère Neige -
AUDI FIS Ski World Cup Val d'Isère



Club des Sports de Val d'Isère



DOSSIERS DE PRESSE VAL D'ISÈRE